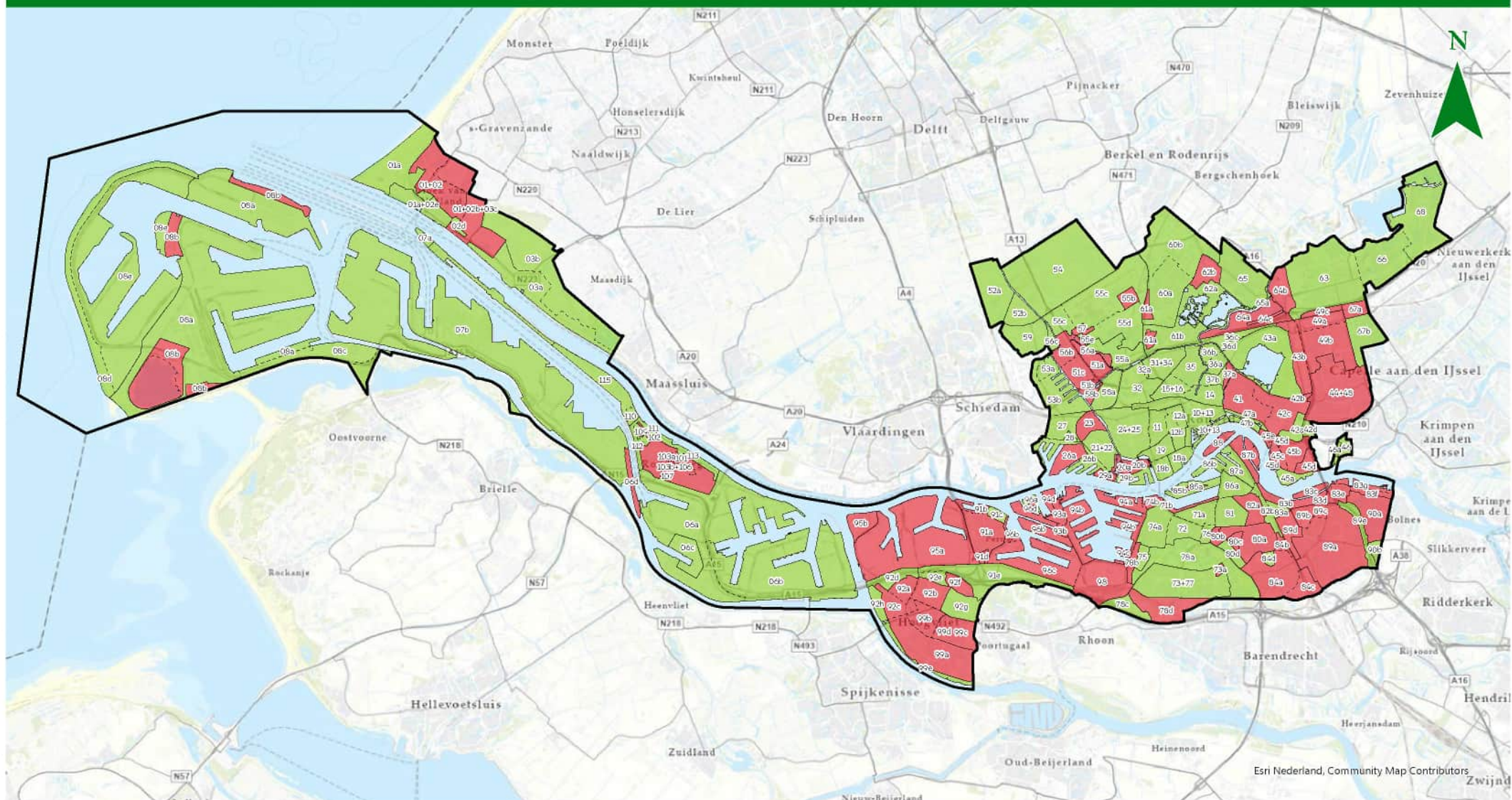


Bijlage 5: Astbest- verwachtingenkaart.

Verwachtingenkaart diffuus asbest



Gemeente Rotterdam

Nota bodembeheer Rotterdam 2022

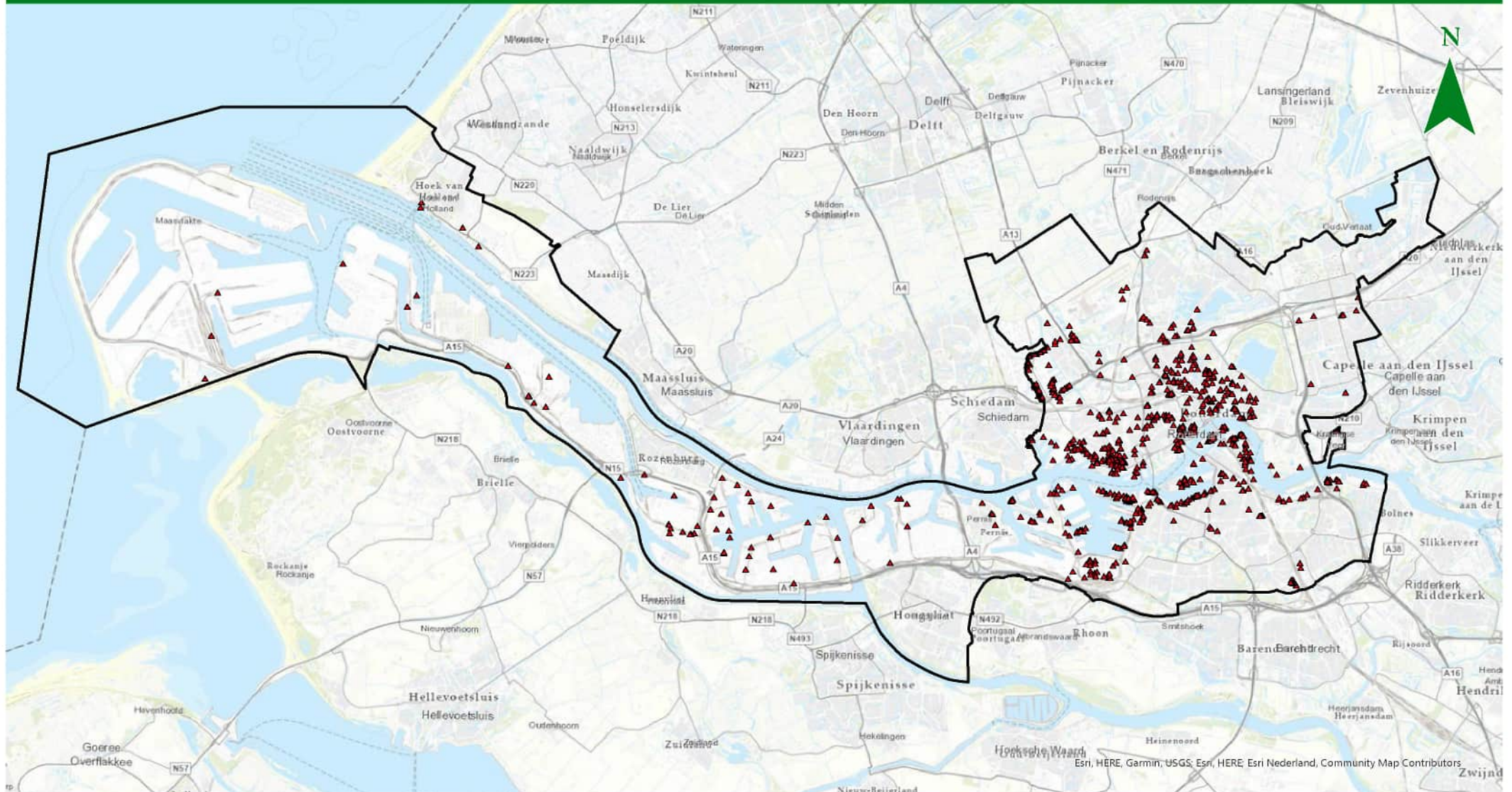
- Gemeentegrens
- Ruimtelijke Eenheid
- Niet diffuus asbestverdacht (pulvohoudende grond ≤ 50 mg/kg ds)
- Diffuus asbestverdacht (pulvohoudende grond ≤ 100 mg/kg ds)



De verwachting "niet diffuus asbestverdacht" is van toepassing als zowel de boven- als ondergrond niet diffuus verdacht zijn, of als de P80 kleiner is dan 50 mg/kg ds.

15-8-2022

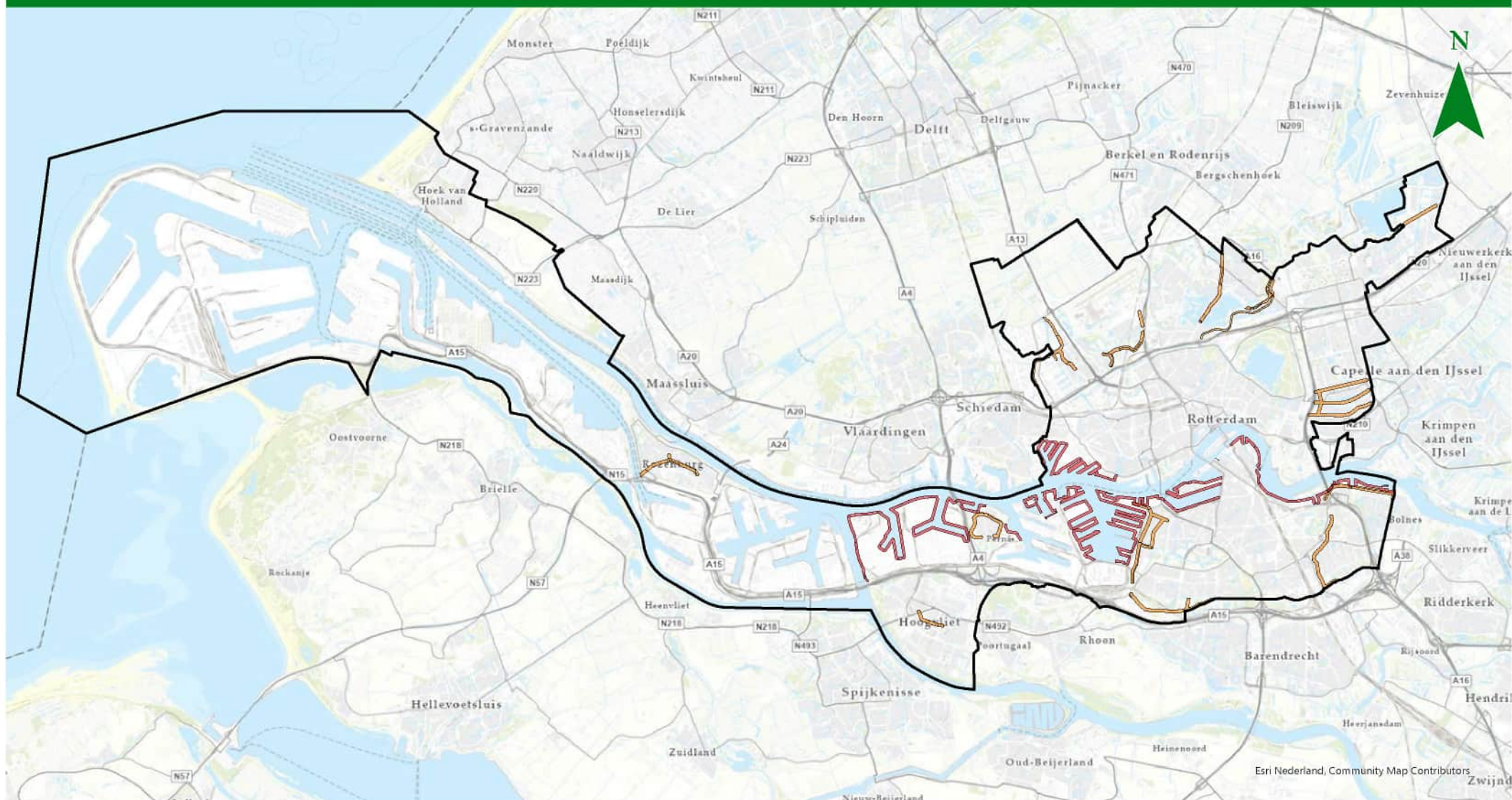
Verdachte activiteiten asbest



**Gemeente
Rotterdam**

- Gemeentegrens
- ▲ Puntbron asbest

Verdachte gebieden asbest



**Gemeente
Rotterdam**

- Gemeentegrens
- Potentiële overslaghavens voor stukgoed en droge bulk
- Lintbebouwing